

9. ZMĚNA ZÁSAD ÚZEMNÍHO ROZVOJE ÚSTECKÉHO KRAJE

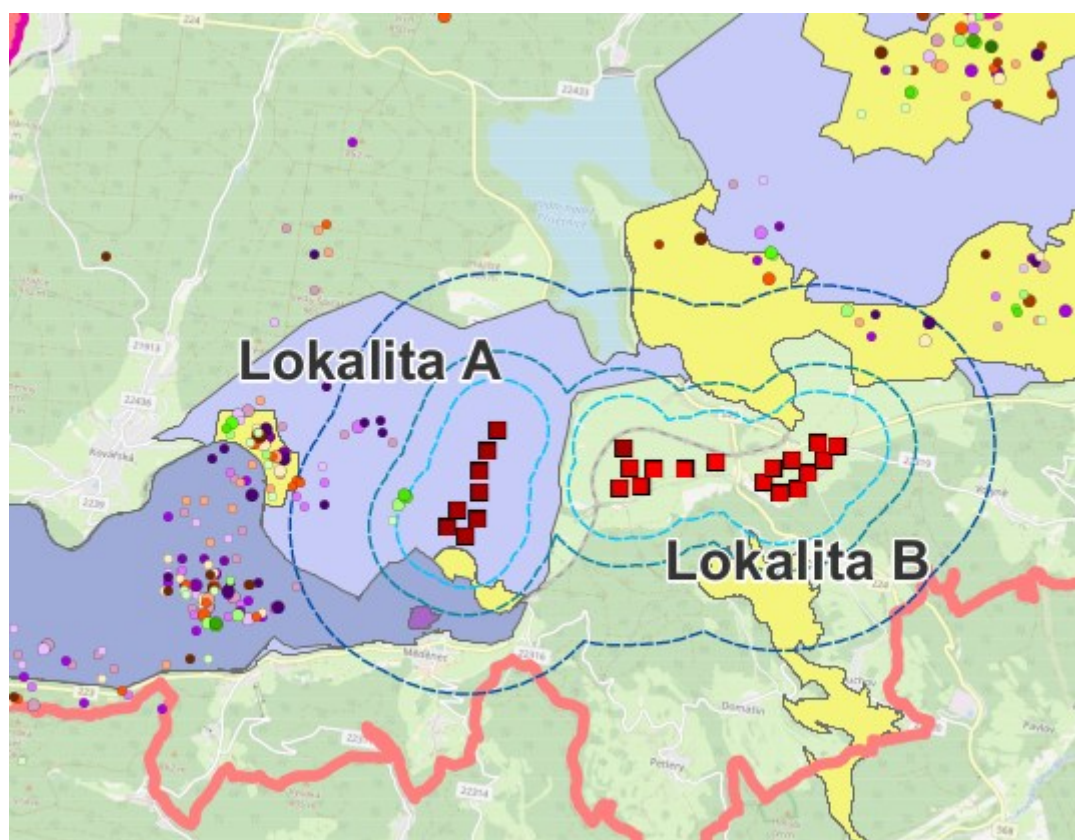
**ODŮVODNĚNÍ – PŘÍLOHA Č. 1a
ANALÝZA VÝSKYTU TETŘÍVKA OBECNÉHO
– TABULKOVÁ ČÁST**

Lokalita A: Měděnec

Rok	Počet pozorovaných jedinců tetřívka		
	Vzdálenost 650 m	Vzdálenost 1000 m	Vzdálenost 2000 m
2006	0	0	2
2007	0	0	1
2008	0	0	5
2009	0	0	0
2010	0	0	1
2011	0	0	4
2012	0	0	0
2013	0	0	0
2014	0	0	1
2015	0	0	0
2016	0	0	0
2017	0	0	0
2018	0	1	0
2019	0	2	1
2020	0	2	2
2021	0	3	3
2022	0	0	0
2023	0	0	0

Zdroj dat: Monitoring tetřívka obecného *Tetrao tetrix* – Krušné hory 2006–2023

Obr. 1: Limity výskytu tetřívka a pozorování jeho jedinců v lokalitě A

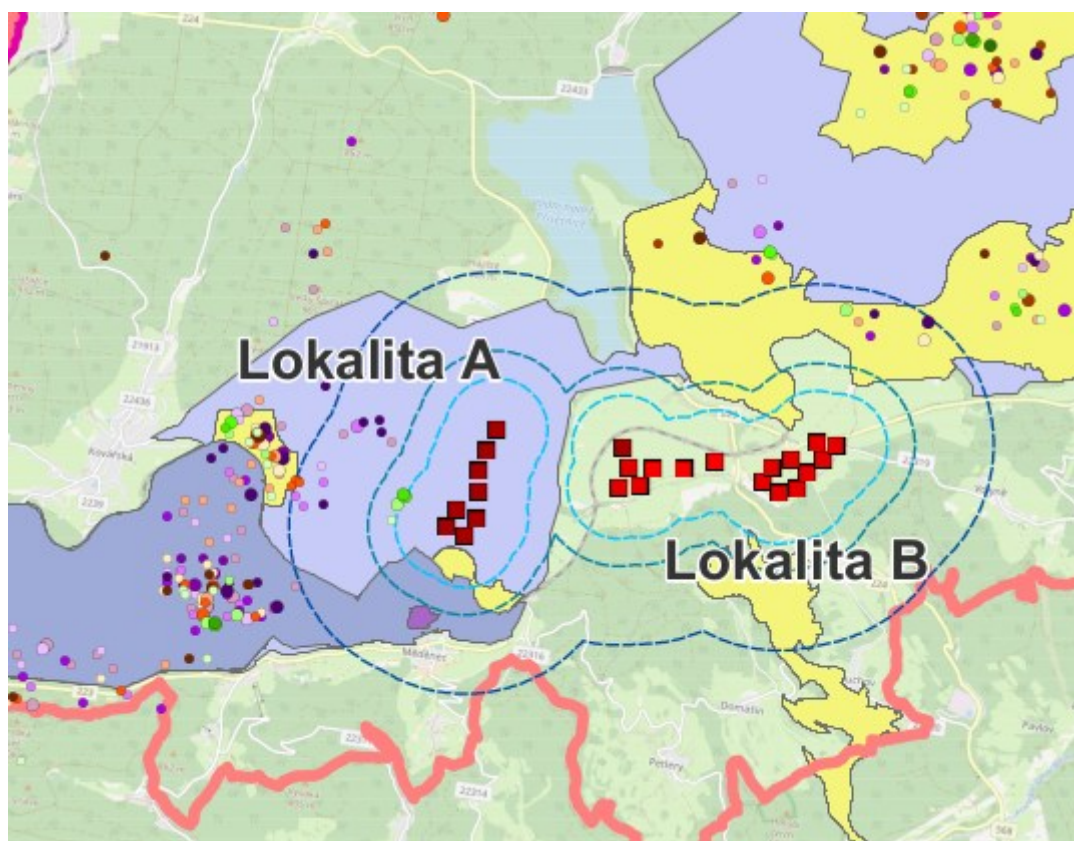


Lokalita B: Volyně

Rok	Počet pozorovaných jedinců tetřívka		
	Vzdálenost 650 m	Vzdálenost 1000 m	Vzdálenost 2000 m
2006	0	0	0
2007	0	0	0
2008	0	0	0
2009	0	0	1
2010	0	0	0
2011	0	0	3
2012	0	0	3
2013	0	0	1
2014	0	0	0
2015	0	0	0
2016	0	0	0
2017	0	0	0
2018	0	0	0
2019	0	0	3
2020	0	0	0
2021	0	0	0
2022	0	0	0
2023	0	0	0

Zdroj dat: Monitoring tetřívka obecného *Tetrao tetrix* – Krušné hory 2006–2023

Obr. 2: Limity výskytu tetřívka a pozorování jeho jedinců v lokalitě B

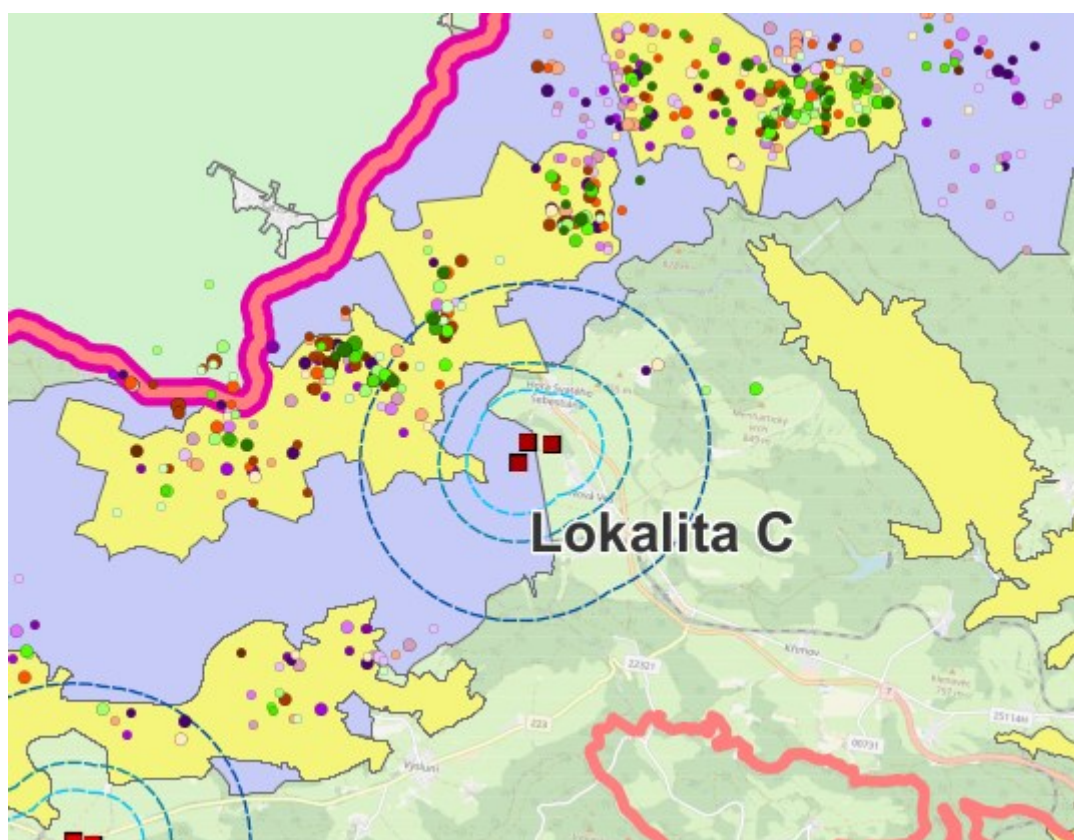


Lokalita C: Hora sv. Šebestiána

Rok	Počet pozorovaných jedinců tetřívka		
	Vzdálenost 650 m	Vzdálenost 1000 m	Vzdálenost 2000 m
2006	0	0	3
2007	0	0	2
2008	0	0	2
2009	0	0	1
2010	0	0	1
2011	0	0	1
2012	0	0	3
2013	0	0	3
2014	0	0	3
2015	0	0	0
2016	0	0	4
2017	0	0	5
2018	0	0	7
2019	0	0	1
2020	0	0	12
2021	0	0	0
2022	0	0	5
2023	0	0	4

Zdroj dat: Monitoring tetřívka obecného *Tetrao tetrix* – Krušné hory 2006–2023

Obr. 3: Limity výskytu tetřívka a pozorování jeho jedinců v lokalitě C

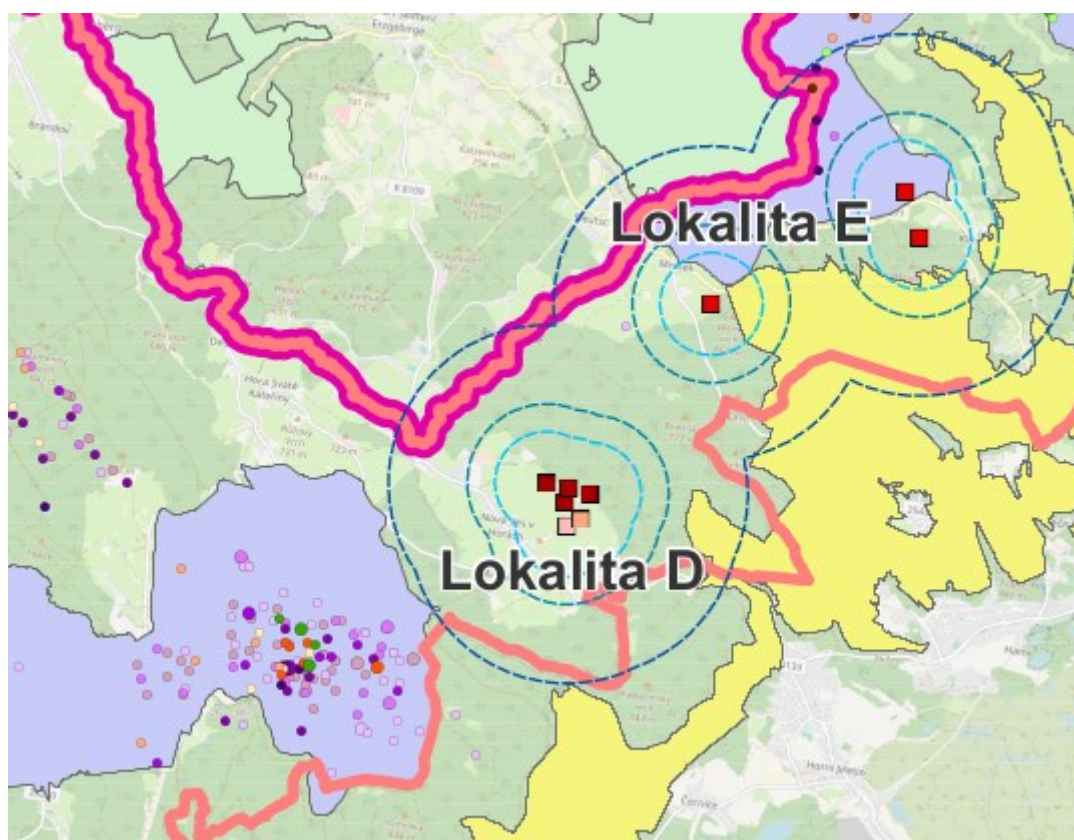


Lokalita D: Mikulovice

Rok	Počet pozorovaných jedinců tetřívka		
	Vzdálenost 650 m	Vzdálenost 1000 m	Vzdálenost 2000 m
2006	0	0	0
2007	0	0	0
2008	0	0	0
2009	0	0	0
2010	0	0	0
2011	0	0	0
2012	0	0	0
2013	0	0	0
2014	0	0	0
2015	0	0	0
2016	0	0	0
2017	0	0	0
2018	0	0	0
2019	0	0	0
2020	0	0	0
2021	0	0	0
2022	0	0	0
2023	0	0	0

Zdroj dat: Monitoring tetřívka obecného *Tetrao tetrix* – Krušné hory 2006–2023

Obr. 4: Limity výskytu tetřívka a pozorování jeho jedinců v lokalitě D

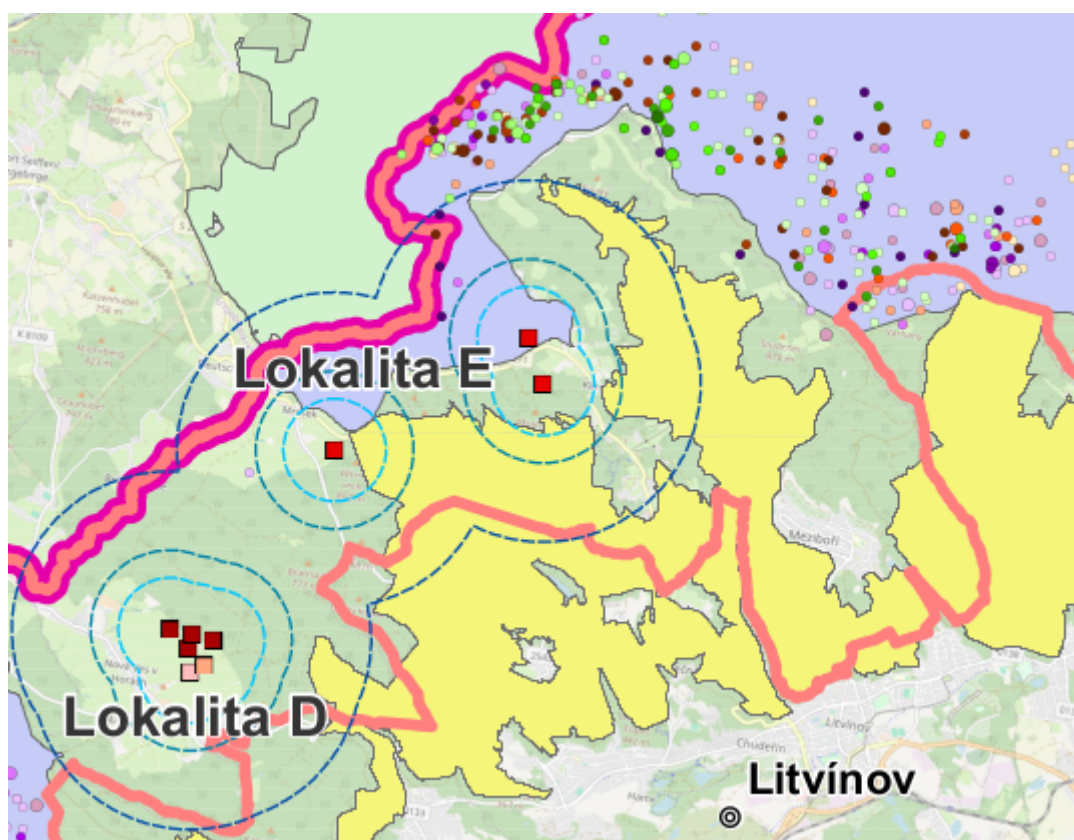


Lokalita E: Klíny

Rok	Počet pozorovaných jedinců tetřívka		
	Vzdálenost 650 m	Vzdálenost 1000 m	Vzdálenost 2000 m
2006	0	0	0
2007	0	0	1
2008	0	0	1
2009	0	0	0
2010	0	0	0
2011	0	0	3
2012	0	0	0
2013	0	0	0
2014	0	0	0
2015	0	0	0
2016	0	0	0
2017	0	0	1
2018	0	0	0
2019	0	0	1
2020	0	0	0
2021	0	0	0
2022	0	0	0
2023	0	0	0

Zdroj dat: Monitoring tetřívka obecného *Tetrao tetrix* – Krušné hory 2006–2023

Obr. 5: Limity výskytu tetřívka a pozorování jeho jedinců v lokalitě E

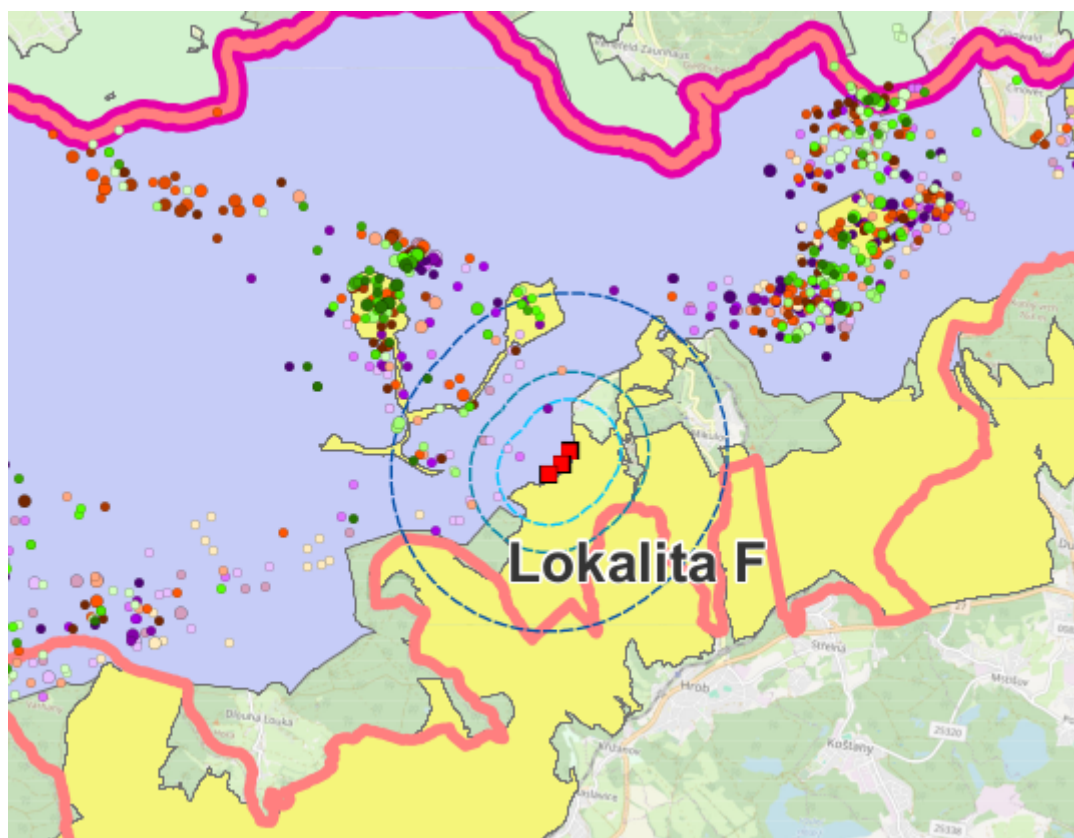


Lokalita F: Nové Město

Rok	<i>Počet pozorovaných jedinců tetřívka</i>		
	Vzdálenost 650 m	Vzdálenost 1000 m	Vzdálenost 2000 m
2006	0	2	3
2007	1	3	12
2008	1	1	2
2009	0	0	2
2010	1	1	2
2011	0	0	0
2012	0	0	1
2013	0	0	5
2014	0	0	5
2015	0	0	0
2016	0	0	0
2017	0	0	3
2018	0	0	2
2019	0	0	3
2020	0	0	5
2021	0	0	3
2022	0	0	1
2023	0	0	2

Zdroj dat: Monitoring tetřívka obecného *Tetrao tetrix* – Krušné hory 2006–2023

Obr. 6: Limity výskytu tetřívka a pozorování jeho jedinců v lokalitě F

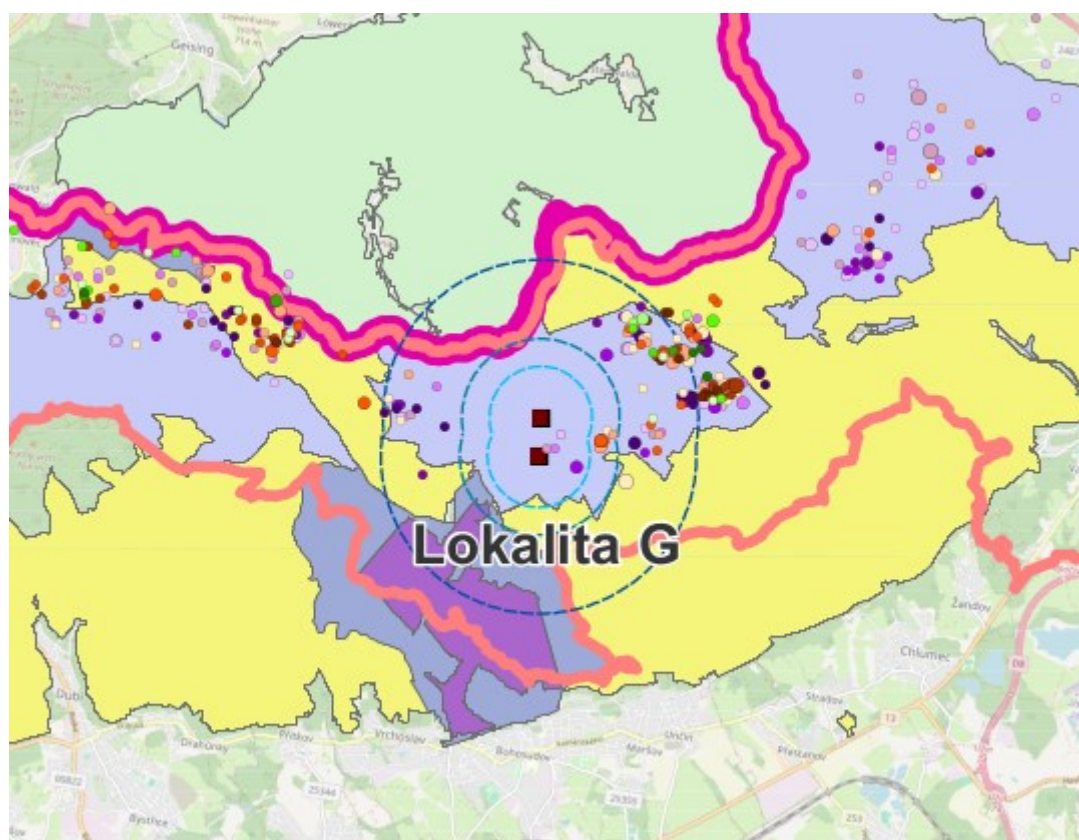


Lokalita G: Habartice

Rok	Počet pozorovaných jedinců tetřívka		
	Vzdálenost 650 m	Vzdálenost 1000 m	Vzdálenost 2000 m
2006	1	1	9
2007	2	2	7
2008	1	1	4
2009	2	2	8
2010	0	0	7
2011	0	0	17
2012	0	1	18
2013	0	4	25
2014	0	13	20
2015	0	0	3
2016	0	0	1
2017	0	0	3
2018	0	0	2
2019	0	0	3
2020	0	0	1
2021	0	0	1
2022	0	0	1
2023	0	0	0

Zdroj dat: Monitoring tetřívka obecného *Tetrao tetrix* – Krušné hory 2006–2023

Obr. 7: Limity výskytu tetřívka a pozorování jeho jedinců v lokalitě G



Lokalita H: Petrovice

Rok	Počet pozorovaných jedinců tetřívka		
	Vzdálenost 650 m	Vzdálenost 1000 m	Vzdálenost 2000 m
2006	1	2	7
2007	6	9	12
2008	2	5	9
2009	1	4	6
2010	1	1	2
2011	0	0	1
2012	0	0	4
2013	0	0	2
2014	1	1	2
2015	0	0	0
2016	0	1	1
2017	0	0	0
2018	0	0	0
2019	0	0	0
2020	0	0	0
2021	0	0	0
2022	0	0	0
2023	0	0	0

Zdroj dat: Monitoring tetřívka obecného *Tetrao tetrix* – Krušné hory 2006–2023

Obr. 8: Limity výskytu tetřívka a pozorování jeho jedinců v lokalitě H

